

試験報告書

GEテクノ株式会社
 〒501-2111 岐阜県山県市赤尾550
 TEL:0581-22-3112
 FAX:0581-27-2186



1.依頼者

株式会社 メイプル・リンク

2.検体

「SOLUVE」SH-L2型

3.試験項目

フィルターのろ過精度の確認

4.試験概要、及び試験方法

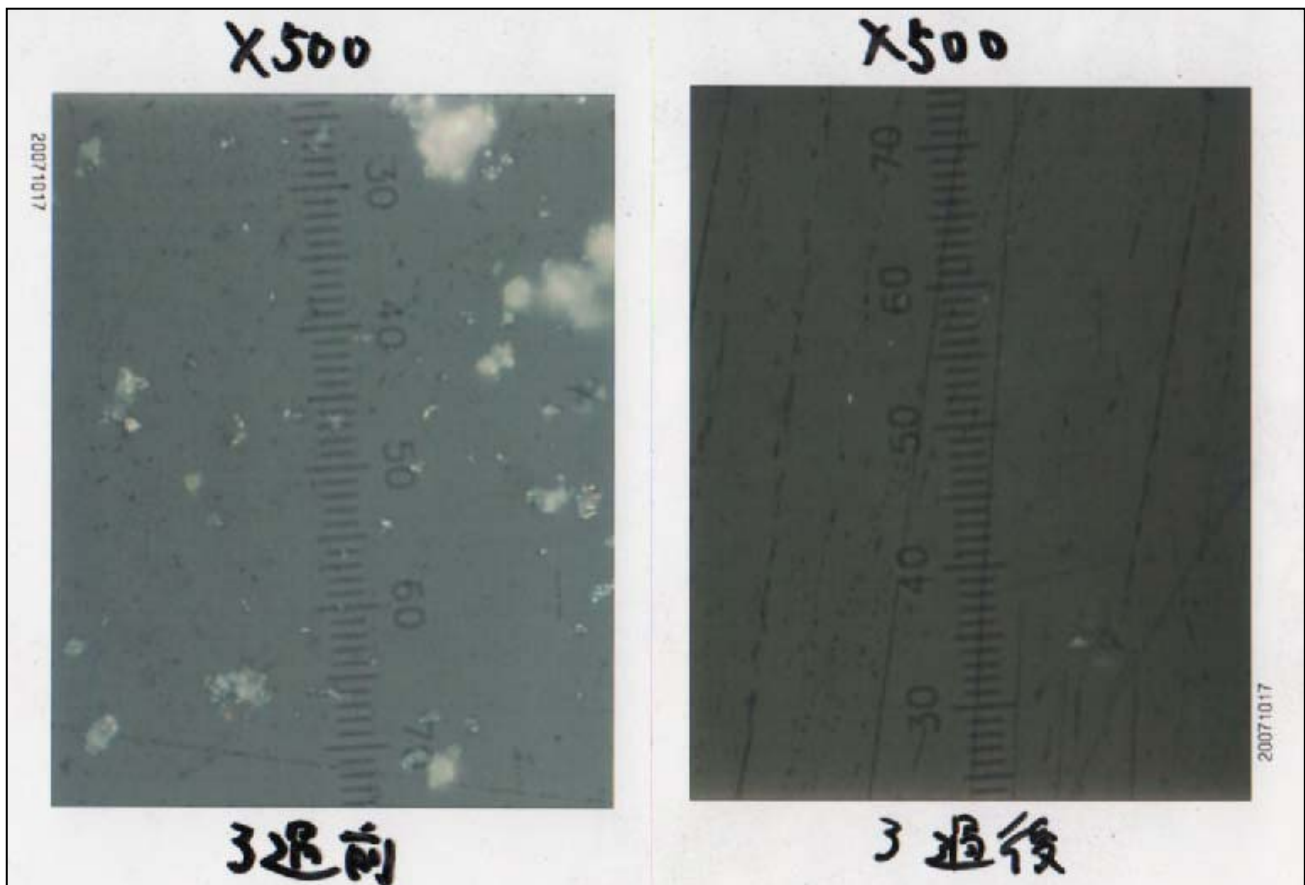
水100Lに対しカオリンを約6.5g加えたものを原水とし、通水前後での水中の粒子の変化を顕微鏡にて確認した。

5.試験結果

ろ過前後で、カオリンの検出には大きく差があり、 $1\mu\text{m}$ 以上であれば除去できると考えられる。

※下記写真参照

※写真の目盛は一目盛 $3.2\mu\text{m}$



作成

